

WEBサイト

---

Portfolio

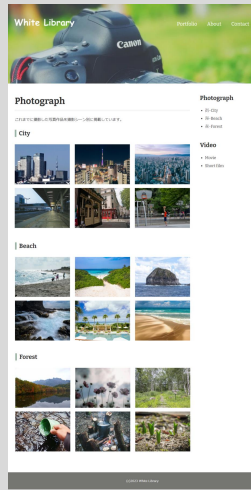
# ページ一覧



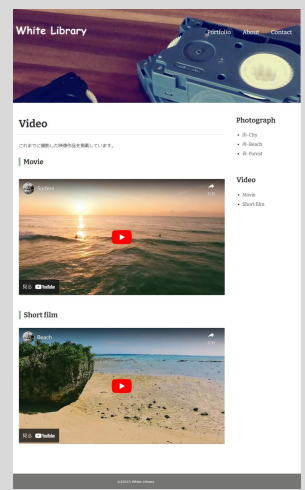
ホーム画面



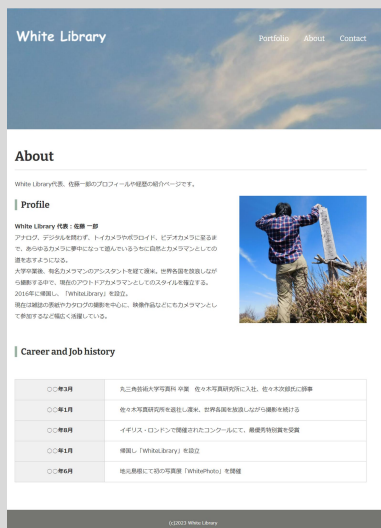
Portfolio



Photograph



Video



About



Contact

# ホームデザイン

White Library

[Portfolio](#)

[About](#)

[Contact](#)

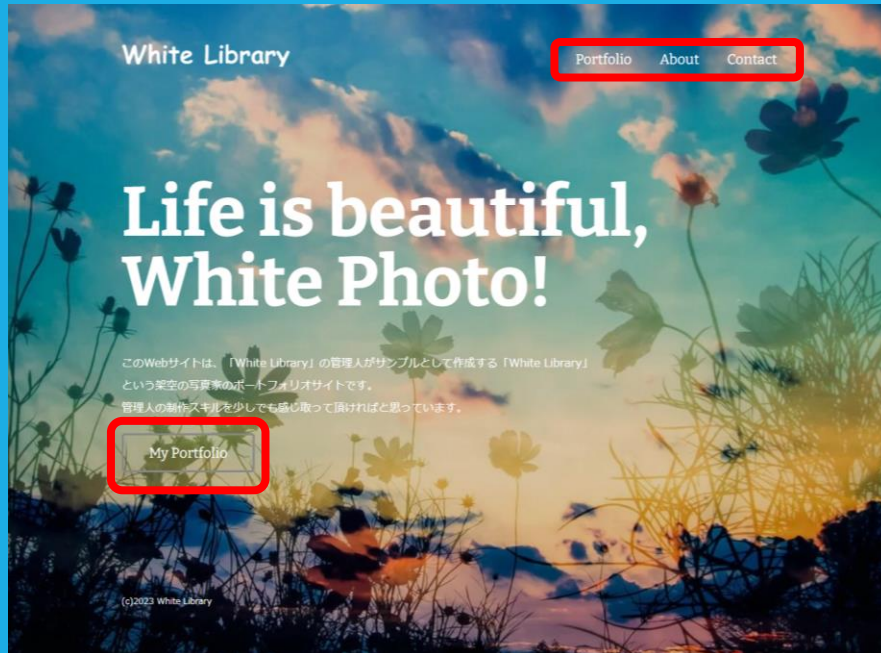
# Life is beautiful, White Photo!

このWebサイトは、「White Library」の管理人がサンプルとして作成する「White Library」という架空の写真家のポートフォリオサイトです。  
管理人の制作スキルを少しでも感じ取って頂ければと思います。

[My Portfolio](#)

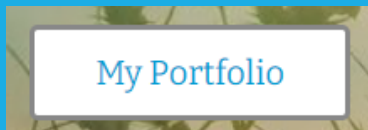
(c)2023 White Library

# ホームデザイン



☆ 1カラムデザインのページになります。

- 背景にインパクトのある写真を載せ、最初の興味喚起を行います
- 訴求したいタイトルやキャッチフレーズを大きく映し出し、視認性に特化しています。



☆ ボタンやメニューの動き

- ボタンにマウスマウスカーソルを合わせた時に、色が変わるようになっています。
- メニューにマウスマウスカーソルを合わせた時に、アンダーラインが出るようになっています。

# Portfolioページ

White Library

Portfolio

About

Contact

## Portfolio

これまでに撮影した写真や映像作品を掲載しています。



WhiteLibraryでは「町-City」「海-Beach」「森-Forest」の3つの場所で、様々な角度から「人の気配」を撮影します。人が写っていない写真の中にも確かにそこにある、人の気配を感じとっていただくと嬉しいです。詳しく見る »



WhiteLibraryでは映像作品も撮影しております。ドローンでの空撮やアクションカメラを使用した、屋外でのダイナミックな映像を得意としています。またショートフィルムを映画祭などで上映することもあります。詳しく見る »

## Photograph

- 街-City
- 海-Beach
- 森-Forest

## Video

- Movie
- Short film

# Portfolioページ

## ☆ 共通基本ページ構成

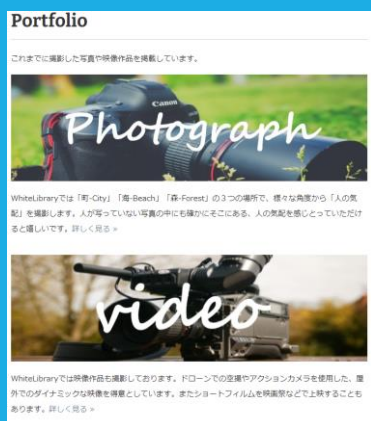
- ・トップページ以外の基本的な構成は、大きく分けて、ヘッド、メイン、メニュー、フットの四分割になっています。

## ヘッド



- ・背景にそのページのイメージになる写真を挿入できます。
- ・サイトを見る上で重要になるメニューを作成してます。

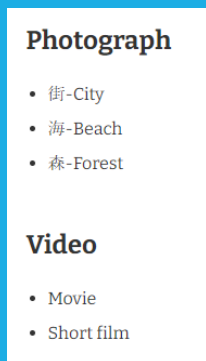
## メイン



- ・このページでお伝えしたい内容やコンテンツを記載してます。
- ・Portfolioページでは、より詳細な「Photograph」と「Video」といったPortfolioページへ誘導するためのリンクが貼ってあります。

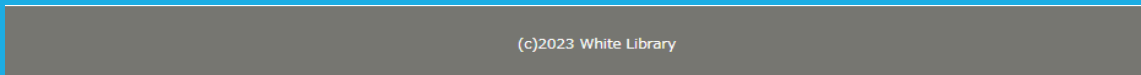
※「画像」や「詳しく見る」をクリックするとページ遷移します。

## メニュー



- ・サイトを見やすくする為に、各ページへのリンクが貼ってあります。
- ・メニューエリアは、更に下の階層があるPortfolioページに付けてますが、その他のページでも表示可能です。
- ・上部のメニューと同様に、マウスカーソルを合わせるとアンダーラインが出るような動きを付けてます。

## フット



- ・主にコピーライトやロゴを挿入します。

# Photographページ



## Photograph

これまでに撮影した写真作品を撮影シーン別に掲載しています。

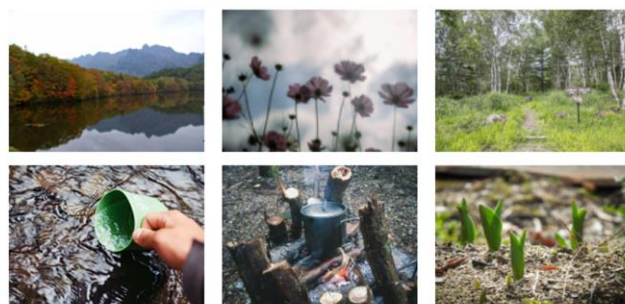
### City



### Beach



### Forest



## Photograph

- 街-City
- 海-Beach
- 森-Forest

## Video

- Movie
- Short film

# Photographページ

## メインエリアポイント ポートフォリオの写真の並び

City



- ・メインエリアでは、このページでお伝えしたい内容やコンテンツを記載しています。
- ・Portfolioの写真等を等間隔に並び、数々の実績を見やすく整えています。
- ・「City」とあるように、Portfolioをカテゴリー分けしています。サイドメニュー上にカテゴリーを抽出することで、アクセシビリティやUI/UXを向上させています。



# Videoページ



## Video

これまでに撮影した映像作品を掲載しています。

### Movie



### Short film



## Photograph

- 街-City
- 海-Beach
- 森-Forest

## Video

- Movie
- Short film

# Videoページ

## メインエリアポイント ポートフォリオの動画の挿入

### Movie



- ・メインエリアでは、このページでお伝えしたい内容やコンテンツを記載してます。
  - ・Portfolioの動画を「youtube」から挿入することで、より一つの動画の再生数UPに繋がります。
  - ・埋め込みタグを用いることで、動画のサムネイル自体がサイトデザイン性を高めます。
- ※動画サイト経由しない方法や他の「Instagram」「TikTok」などの埋め込み動画も対応できます。

# Aboutページ

White Library

Portfolio

About

Contact

## About

White Library代表、佐藤一郎のプロフィールや経歴の紹介ページです。

### Profile

White Library 代表：佐藤 一郎

アナログ、デジタルを問わず、トイカメラやボラロイド、ビデオカメラに至るまで、あらゆるカメラに夢中になって遊んでいるうちに自然とカメラマンとしての道を志すようになる。

大学卒業後、有名カメラマンのアシスタントを経て渡米。世界各国を放浪しながら撮影する中で、現在のアウトドアカメラマンとしてのスタイルを確立する。

2016年に帰国し、「WhiteLibrary」を設立。

現在は雑誌の表紙やカタログの撮影を中心に、映像作品などにもカメラマンとして参加するなど幅広く活躍している。



### Career and Job history

〇〇年3月	丸三角芸術大学写真科 卒業 佐々木写真研究所に入社、佐々木次郎氏に師事
〇〇年1月	佐々木写真研究所を退社し渡米、世界各国を放浪しながら撮影を続ける
〇〇年8月	イギリス・ロンドンで開催されたコンクールにて、最優秀特別賞を受賞
〇〇年1月	帰国し「WhiteLibrary」を設立
〇〇年6月	地元島根にて初の写真展「WhitePhoto」を開催

# Aboutページ

## メインエリアポイント

### Profile

White Library 代表：佐藤 一郎

アナログ、デジタルを問わず、トイカメラやボラロイド、ビデオカメラに至るまで、あらゆるカメラに夢中になって遊んでいるうちに自然とカメラマンとしての道を志すようになる。

大学卒業後、有名カメラマンのアシスタントを経て渡米。世界各国を放浪しながら撮影する中で、現在のアウトドアカメラマンとしてのスタイルを確立する。

2016年に帰国し、「WhiteLibrary」を設立。

現在は雑誌の表紙やカタログの撮影を中心に、映像作品などにもカメラマンとして参加するなど幅広く活躍している。



- ・写真付きのプロフィールを載せることで、サイトの信頼性が向上します。自分がお伝えしたいメッセージを記載できます。

### Career and Job history

〇〇年3月	丸三角芸術大学写真科 卒業 佐々木写真研究所に入社、佐々木次郎氏に師事
〇〇年1月	佐々木写真研究所を退社し渡米、世界各国を放浪しながら撮影を続ける
〇〇年8月	イギリス・ロンドンで開催されたコンクールにて、最優秀特別賞を受賞
〇〇年1月	帰国し「WhiteLibrary」を設立
〇〇年6月	地元島根にて初の写真展「WhitePhoto」を開催

- ・経歴では、表を挿入して、視認性を高めています。
- ・経歴や沿革等を載せることで、サイトの信頼性はさらに向上します。

# Contactページ

White Library

[Portfolio](#) [About](#) [Contact](#)

## Contact

WhiteLibraryへのアクセス方法、問い合わせ、撮影のご依頼フォームのページです。お気軽にお問い合わせください。

### Access

所在地住所 〒123-4567  
静岡県伊東市伊豆高原○△☆-12

電話番号 012-3456-7890

電車でのアクセス 伊豆急行「伊豆高原」駅より徒歩15分

お車でのアクセス 伊豆山I.Cより国道135号線軽油で50分



### Contact form

お名前\*

メールアドレス\*

お電話番号

お問合せ種別

ご希望のご連絡方法  Eメール  お電話

メッセージ

送信

※「\*」の付いている項目は必須項目です。  
※メッセージ送信後、48時間以内に担当者よりご連絡いたします。

# Contactページ

## メインエリアポイント

### Access

所在地住所	〒123-4567 静岡県伊東市伊豆高原○△☆-12
電話番号	012-3456-7890
電車でのアクセス	伊豆急行「伊豆高原」駅より徒歩15分
お車でのアクセス	伊豆山I.Cより国道135号線軽油で50分



- ・**グーグルマップの埋め込みを活用することで、汎用性や認知性を高めています。**
- ・**明確な場所を示すことで、サイトの信頼性や利便性が向上します。**

### Contact form

お名前*	<input type="text"/>
メールアドレス*	<input type="text"/>
お電話番号	<input type="text"/>
お問合せ種別	撮影のご依頼 ▼
ご希望のご連絡方法	<input type="radio"/> Eメール <input type="radio"/> お電話
メッセージ	<input type="text"/>

送信

※「\*」の付いている項目は必須項目です。  
※メッセージ送信後、48時間以内に担当者よりご連絡いたします。

- ・**問い合わせフォームを設けることで、サイトの信頼性や安全性を保証できます。**
- ・**新しい案件やサイトの保守管理においても役立ちます。**
- ※**基本的にお問い合わせ内容が指定したメールに届くようになってます。**